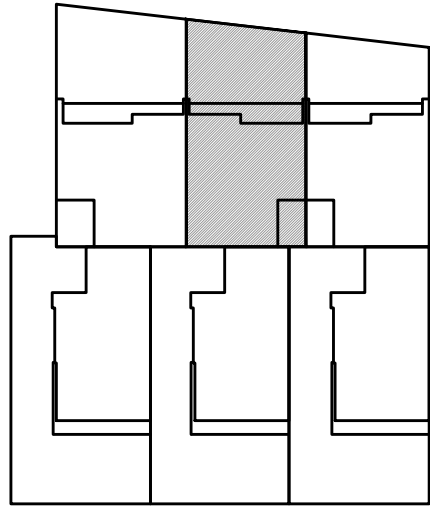


VIVIENDA 2



SUPERFICIES ÚTILES SUPERFICIES ÚTILES VIVIENDA 2

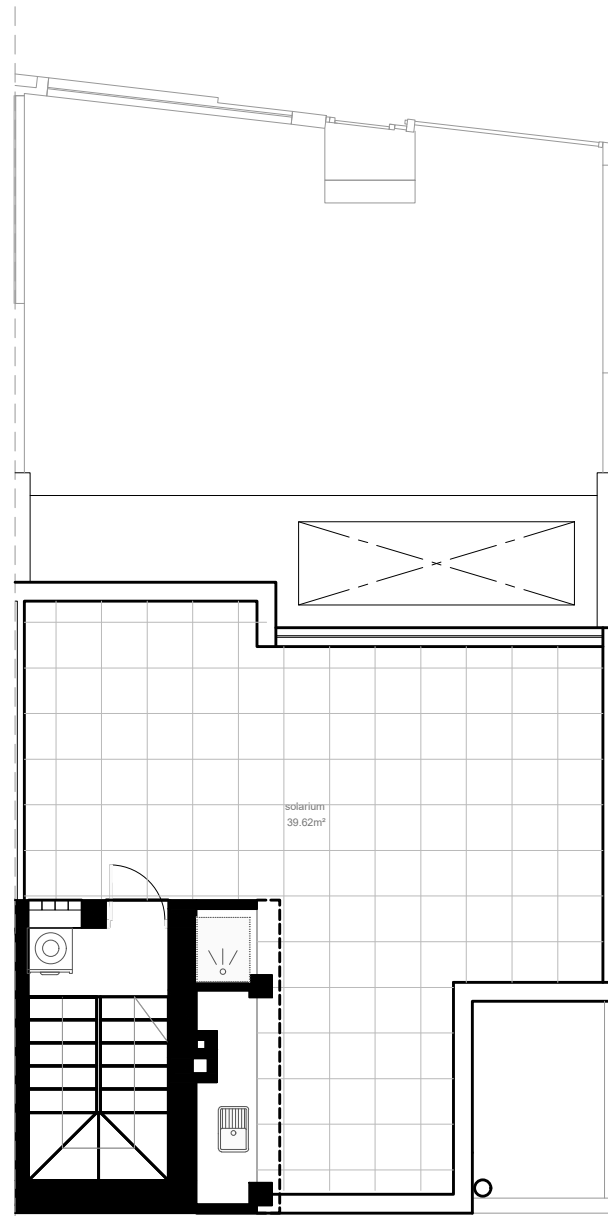
PLANTA BAJA	
Salón-comedor cocina	31.76m ²
Baño 1	3.64m ²
Dormitorio 1	10.16m ²
Almacén	1.73m ²
Circulación	5.58m ²
Superficie útil PB TOTAL	54.60m²
Jardín	45.43m ²
PLANTA PRIMERA	
Dormitorio principal	17.74m ²
Dormitorio 2	11.46m ²
Baño suite	4.77m ²
Baño 2	3.86m ²
Circulación	7.81m ²
Superficie útil P1 TOTAL	45.64m²
Terraza	10.82m ²
PLANTA CUBIERTA	
Superficie útil PC - Circulación	3.87m ²
Solarium	39.62m ²
PLANTA SÓTANO (Sup. NO computable)	
Superficie útil Sótano TOTAL	55.22m ²
SUPERFICIE ÚTIL TOTAL	159.33m²
SUPERFICIE DISFRUTABLE	254.94m²

SUPERFICIES CONSTRUIDAS SUP. CONSTRUIDA VIVIENDA 2

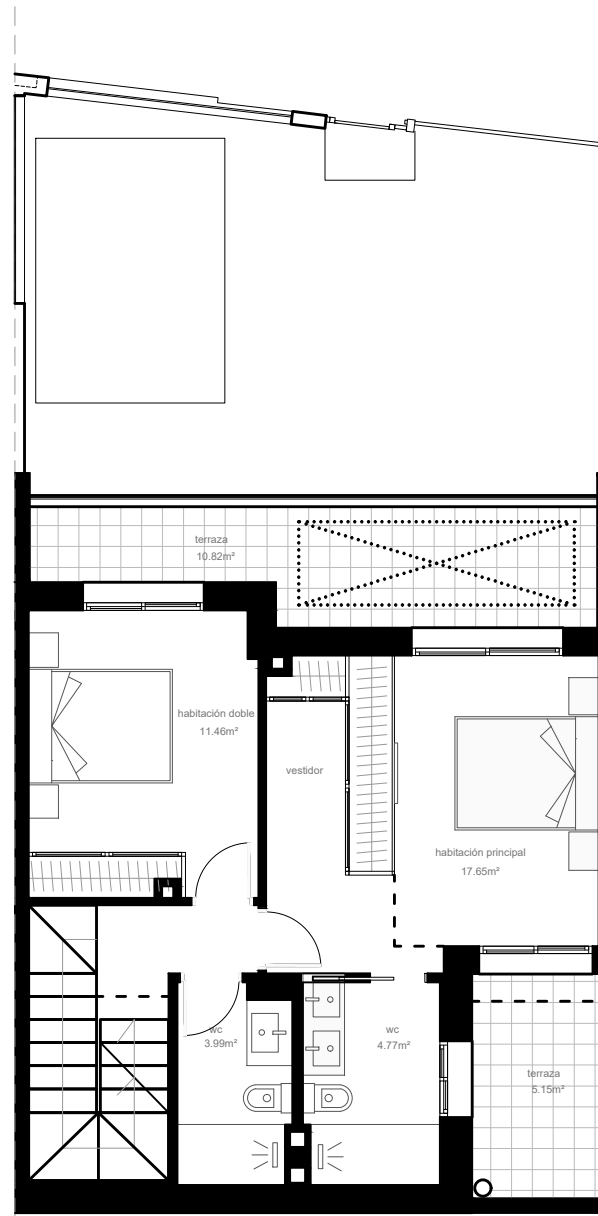
Superficie construida PB	74.97m ²
Superficie construida P1	69.42m ²
Superficie construida TOTAL	144.39m²

SUPERFICIE DE TERRENO ADSCRITO

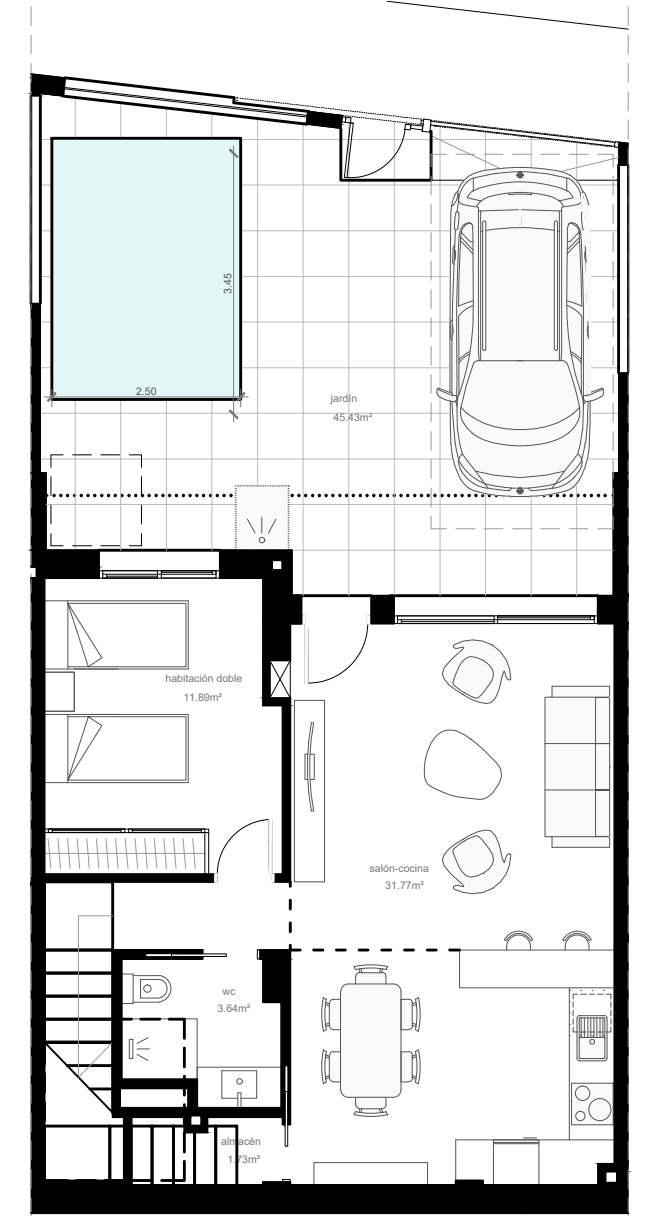
SUPERFICIE VIVIENDA 2	115.37m²
------------------------------	----------------------------



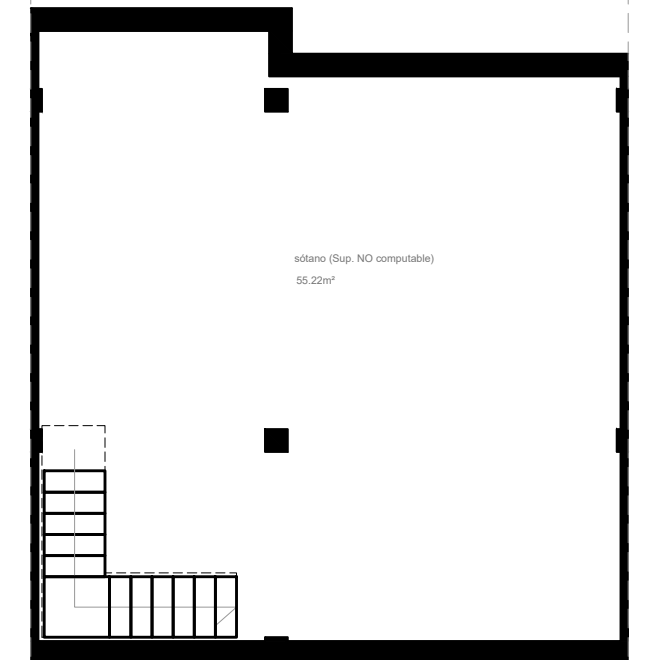
PLANTA SOLARIUM



PLANTA PRIMERA



PLANTA BAJA



PLANTA SÓTANO