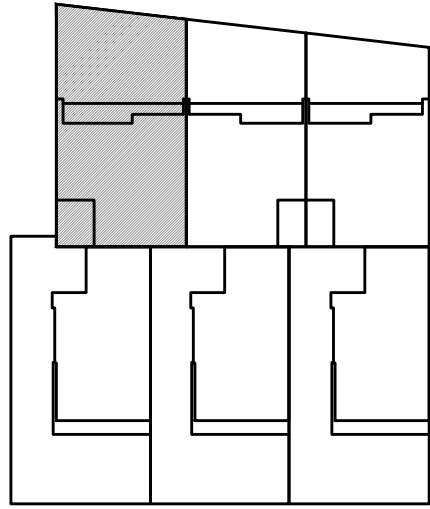


VIVIENDA 3



SUPERFICIES ÚTILES SUPERFICIES ÚTILES VIVIENDA 3

PLANTA BAJA	
Salón-comedor cocina	35.06m ²
Baño 1	3.64m ²
Dormitorio 1	11.89m ²
Almacén	1.73m ²
Circulación	5.58m ²
Superficie útil PB TOTAL	57.90m²

Jardín	56.28m ²
--------	---------------------

PLANTA PRIMERA	
Dormitorio principal	19.35m ²
Dormitorio 2	11.46m ²
Baño suite	4.77m ²
Baño 2	3.86m ²
Circulación	7.81m ²
Superficie útil P1 TOTAL	47.25m²

Terraza	11.57m ²
---------	---------------------

PLANTA CUBIERTA	
Superficie útil PC - Circulación	3.87m ²

Solarium	42.04m ²
----------	---------------------

PLANTA SÓTANO (Sup. NO computable)	
Superficie útil Sótano TOTAL	58.53m ²

SUPERFICIE ÚTIL TOTAL	168.85m²
SUPERFICIE DISFRUTABLE	277,44m²

SUPERFICIES CONSTRUIDAS SUP.S CONSTRUIDA VIVIENDA 3

Superficie construida PB	79.41m ²
Superficie construida P1	73.93m ²
Superficie construida TOTAL	153.34m²

SUPERFICIE DE TERRENO ADSCRITO

SUPERFICIE VIVIENDA 3	133.70m²
------------------------------	----------------------------

